








formafix<sup>®</sup>



PATHOLOGIE • ZYTOLOGIE • HISTOLOGIE

GERÄTE & EINRICHTUNGEN

	PROCESSING / EINBETTUNG	S. 4
	MIKROTOMIE	S. 6
	FÄRBEN / EINDECKEN	S. 8
	DRUCKER	S. 10
	SCAN / ANALYSE	S. 14
	ARCHIVIERUNG	S. 15
	SOFTWARE	S. 16
	LABOREINRICHTUNGEN	S. 17



## Formafix - Ihr Partner für Patho-, Histo- & Zytologie

Sehr geehrte Damen und Herren,

2024 ist im Hause Formafix ein Jahr voller Neuheiten und Innovationen. Zum Jahresbeginn haben wir unseren deutschen Firmensitz in neue und größere Räumlichkeiten verlegt, um Ihnen deutschlandweit mit einem wachsenden Team noch bessere Leistungen in den Bereichen Vertrieb, Wartung & Reparatur anbieten zu können.

Unser Gerätesortiment haben wir für Sie um eine Vielzahl innovativer Produkte erweitert, die wir Ihnen in dieser Ausgabe unseres Gerätekataloges gerne präsentieren.

Hierzu zählen unter anderem das neue **Laser-Beschriftungssystem Flex M auf Seite 12**, mit dem erstmals sowohl Standard-Kassetten als auch SuperMega-Kassetten und SuperMega-Objektträger dauerhaft beschriftet werden können.

Mit der neuen Version der **Multi-Scanner-Anlage für Objektträger ARGOS 6X auf Seite 14** bieten wir das weltweit erste robotergesteuerte System mit der Leistungsfähigkeit von 6 High-End-Scannern zur ortsunabhängigen Befundung und Archivierung von Objektträgern.

Der **ARCHIVIST SL in Kombination mit unserer Software LABFIX ARCHIVING auf Seite 15** unterstützt als alternative Stand-Alone-Lösung bei der Indexierung und Archivierung von Objektträgern.

Seit vielen Jahren neben dem umfangreichen Sortiment an Verbrauchsmaterial (gesonderter Katalog auf Anfrage) und Geräten von unseren Kunden ebenso geschätzt, ist der individuelle **Aus- & Umbau von Laboren (Seite 17)**. Für sämtliche Schritte vom Aufmaß über eine 3D visualisierte Vorschau, der Fertigung und Montage vor Ort sind wir kompetente Ansprechpartner für Ihr Projekt.

Wie auch immer Sie eine Optimierung Ihrer Arbeitsabläufe anstreben: Als ganzheitlicher Partner für die Ausstattung und den Betrieb von Laboren in den Bereichen Pathologie, Histologie, Zytologie und Anatomie sind wir mit unseren Standorten in Deutschland und der Schweiz landesweit im Einsatz und stets offen für individuelle und maßgeschneiderte Lösungen.

Ihr

Oliver Garbrecht



# DAKEWE HP300/HP300 PLUS

GEWEBEEINBETTAUTOMAT



Intelligentes Management-System zur Überwachung der Einbettungsprozesse, Anzahl der Kassetten, Entwässerungschargen und Tage der Reagenziennutzung.



Farbige LED-Beleuchtung zur Signalisierung der Füllhöhe und Reagenzien-Kondition.



### Selbstdiagnose

Warnung vor möglichen Risiken durch Vorüberprüfung von Parametern

### Backup-Systeme

- Doppelte Stromversorgung schützt vor Unterbrechungen bei Stromausfällen.
- Dual-Pumpensystem zur unabhängigen/simultanen Nutzung im Einbettungsprozess
- Dual-Sensoren zur durchgehenden Temperaturkontrolle



### SPEZIFIKATIONEN

Maße (BxTxH)	613x680x1320 mm	Paraffin-Flaschen	1
Gewicht	ca. 190 kg	Paraffin-Bäder (klein)	3
Anschluss	230V 50/60Hz	Füllmenge	4,2 l
Betriebstemperatur	10 - 40°C	Paraffin-Bäder (groß)	1
Lagertemperatur	-10 - 65°C	Füllmenge	5,6 l
Lager-Luftfeuchtigkeit	30-95%	Kassetten	300
Reagenzienflaschen	10	Körbe	2
Leerflaschen	3	Vakuum, einstellbar	0-60 kPa
Kondensatflaschen	1		

### Zusatzfunktionen HP300 PLUS

Erkennung der Alkoholkonzentration und übrigen Reagenzien, automatischer Reagenzientransfer, Paraffinreinheit, Xylolvorwärmung, QM Reporting, u.v.m.

DAKEWE - HP300 Gewebereinbettautomat

Bestellnr. Einheit

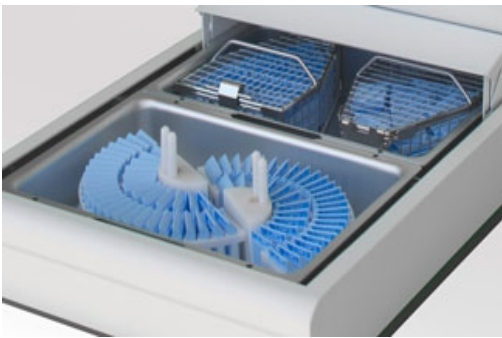
10-4155 1 Stk

DAKEWE - HP300 PLUS Gewebereinbettautomat

10-4156 1 Stk

# MYR EC500

PARAFFINAUSGIESSSTATION



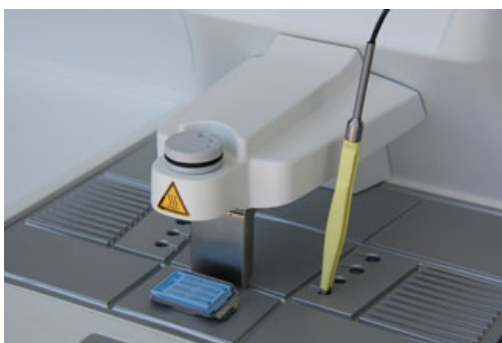
## STAUFÄCHER

Zwei unabhängig beheizte Staufächer mit großer Kapazität für Formen und Kassetten. Der Paraffinbehälter hat eine Kapazität von 5 Litern, um einen kontinuierlichen Betrieb auch bei hoher Probenkapazität zu gewährleisten.

Überschüssiges Paraffin wird in die von der Vorderseite leicht zugänglichen Abfallfächer geführt, die leicht entleert werden können.



1020 x 641 x 405 mm (BxTxH)



## Cryo Console EC500-1

- große Kühlfläche für bis zu 60 Kassetten / Formen.
- wählbare Temperatur zwischen 0 und -12 ° C.
- stetige Temperaturverteilung über die gesamte Oberfläche.
- Platzierung auf der rechten oder linken Seite
- Stand-Alone-Betrieb möglich.



335 x 623 x 395 mm (BxTxH)

## ARBEITSBEREICH

Die beheizten Arbeitsflächen sind gegenüber dem Bediener thermisch isoliert und ergonomisch geformt. Großzügiger, beheizter Arbeitsbereich mit einer blendfreien Ausleuchtung durch weiße LED. Einstellbares Paraffinspenderpanel für die Aufnahme von Megakassetten und Super-Megakassetten. Dringende Biopsien können jederzeit im "Standby-Modus" eingebettet werden.



## Thermal Console EC500-3

- akzeptiert Körbe von jedem beliebigen Gewebeprozessor.
- Kassettenaufbewahrung von großer Kapazität mit zwei abnehmbaren Tablett für 2 Körbe (200 Kassetten) oder 3 Körbe (300 Kassetten) ohne Tablett.
- hochwertige Abdeckung für Kassettenlagerung
- Formenlager mit einer Kapazität von mehr als 300 Formen

Betrieb nur in Verbindung mit Einbettungskonsole

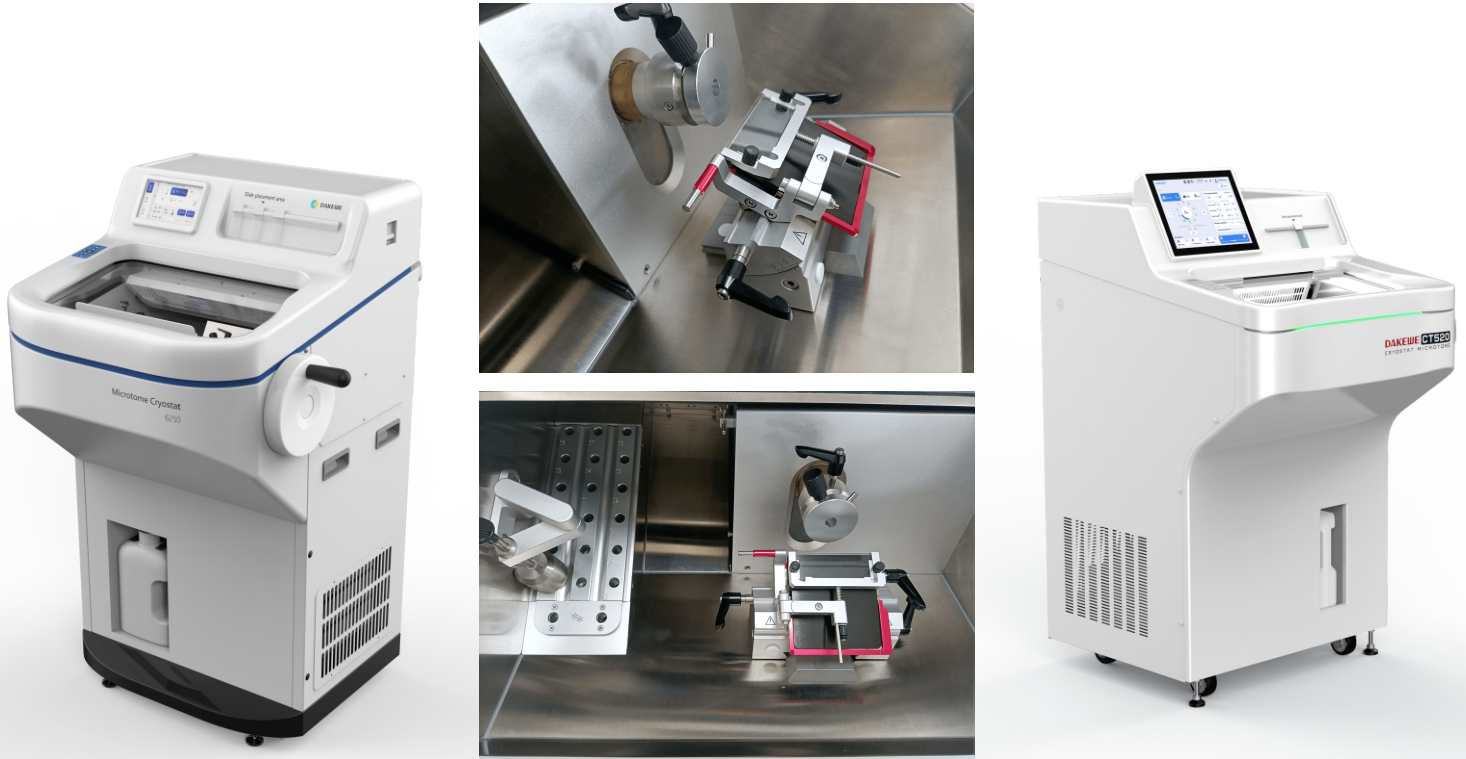
340 x 623 x 395 mm (BxTxH)

	Bestellnr.	Einheit
MYR EC500-1 Kühlmodul	10-4450	1 Stk
MYR EC500-2 Ausgießeinheit	10-4460	1 Stk
MYR EC500-3 Vorwärmung	10-4470	1 Stk

ZUBEHÖR	Bestellnr.	Einheit
Lupe, verstellbar	10-4401	1 Stk
Fußschalter für Paraffindispenser	10-4402	1 Stk
Pinzette 1,25 mm elektrisch beheizt	10-4440	1 Stk
Pinzette 2,5 mm elektrisch beheizt	10-4445	1 Stk

# DAKEWE 6250 / CT520

KRYOSTATE



## Standkryostate mit intuitiver Bedienung: DAKWE 6250 & DAKWE CT520

Optimiert nach den Wünschen der Anwender sind die Kryostate DAKWE 6250 & DAKWE CT520 Weiterentwicklungen bewährter Abläufe. Das einfache Handling mit intuitiver Bedienung und einer ergonomischen Anordnung erleichtern den täglichen Arbeitsprozess nachhaltig.

### SPEZIFIKATIONEN DAKWE 6250

Schnittstärkenbereich	1-100 µm
Schnittstärkenschnitte	1-600 µm
Probengröße maximal	55 x 55 mm
Haltewinkel maximal	12 °
Geschwindigkeit	300 µm/s, 900 µm/s (+10%)
Probenretraktion	0-200 µm, 5 µm Schritte
Kammertemperatur	-35°C bis 40°C
Stationen	18 (min. Temp -40°C   +5°C)
Schnellkühlstationen	2 (min. -60°C   +5°C)
Anschlusswerte	AC 230V 50 Hz / Pmax: 800 W
Nettogewicht	145 kg
Abmessungen (BxTxH)	780 x 700 x 1280 mm

### SPEZIFIKATIONEN DAKWE CT520

Schnittstärkenbereich	1-100 µm
Schnittstärkenschnitte	5-600 µm
Probengröße maximal	55 x 55 mm
Haltewinkel maximal	+8 °(x/y Achse), 360°(z Achse)
Geschwindigkeit	0,7 mm/s
Probenretraktion	Ja, einstellbar
Stationen	18 (min. Temp -42°C   +5°C)
Schnellkühlstationen	2 (min. -60°C   +5°C)
Anschlusswerte	AC 230V 50 Hz / Pmax: 800 W
Nettogewicht	185 kg
Abmessungen (BxTxH)	830 x 910 x 1300 mm

DAKEWE Kryostat 6250	Bestellnr.	Einheit
DAKEWE Kryostat CT520	10-5040	1 Stk
	10-5045	1 Stk

# DAKEWE MT1

HALBAUTOMATISCHES ROTATIONSMIKROTOM



Das DAKWE MT1 ist ein modernes, halbautomatisches Rotationsmikrotom.

- kompakte, hochwertige Bauweise
- hohe Präzision beim Schneiden
- längere Lebensdauer
- komfortable Handhabung

Die Schnellverschlüsse garantieren eine sichere Führung und zuverlässige Justierung der Proben.

## SPEZIFIKATIONEN

Schnittdicke	0,5 – 100 µm
Schnittvorgaben	0,5-5 µm, 0,5 µ Schritte 5-20 µm, 1µm Schritte 20-60 µm, 5µm Schritte 60-100 µm, 10µm Schritte
Vorschub (elektr.)	0-800 µm/s vorwärts; 0-1800µm/s rückwärts
max. Probengröße	55 x 50 x 30 mm
Positionierung	horizontal/vertikal +/- 8°
Anschlusswerte	AC230V 50Hz
Maße (BxTxH)	490 x 570 x 306 mm

DAKEWE MT1 Mikrotom

Bestellnr. 10-5150  
Einheit 1 Stk

## Wasserbad eckig



Gewebestreckbad für histologische Schnitte

- schwarz beschichtete Wanne aus Aluminium
- digitale Temperaturregelung mit Überhitzungsschutz
- großer beheizter Arbeitsbereich für Objektträger

Abmessungen 250 x 250 x 55 mm (BxTxH)  
Arbeitstemperatur 20 - 85°C

Bestellnr. 10-5150  
Einheit 1 Stk.

Wasserbad eckig

## Wasserbad rund



Gewebestreckbad für histologische Schnitte

- eloxierte Wanne und beschichtetes Gehäuse aus Aluminium
- analoge Temperaturregelung mit Überhitzungsschutz
- Kontrollthermometer

Abmessungen 280 x 65 mm (ØxH)  
Arbeitstemperatur 20 - 88°C

Bestellnr. 10-5160  
Einheit 1 Stk.

Wasserbad rund

# DAKEWE

FÄRBE- & GLAS-EINDECKAUTOMAT

## CS500

GLAS-EINDECKAUTOMAT

- übersichtliches 25,7 cm Touch-Screen mit Übersicht der verbleibenden Medien und Füllstände
- hoher Durchsatz von bis zu 500 Objektträger/Stunde
- automatisches Reinigungsprogramm für Leitungen und Dispenser
- automatische Erkennung und Sortierung von defekten Eindeckgläsern
- automatischer und manueller Lademodus - zusätzliche manuelle Bestückung während des Automatikbetriebes möglich
- Ausgabefach direkt als Sortierfach verwendbar
- integrierter Scanner zur lückenlosen Auftragsverfolgung



### SPEZIFIKATIONEN CS500

Nennspannung	A/C 90-240V +10%
Nennleistung	50/60 HZ
Abmessungen (BxTxH)	726 x 661 x 627 mm (+5%)
Objektträger (Eingabe)	90 Stück
Objektträger (Ausgabe)	90 Stück
Eindeckgläser (Kapazität)	200 Stück
Tank für Eindeckmittel	250 ml
Deckgläser	50 mm

## DP360+CS500

EINDECK- & FÄRBE-KOMBINATION

- Kombination aus Färbe- und Glas-Eindeckautomat zum Färben und Eindecken mit höchster Qualität und Zuverlässigkeit  
So wird ein reibungsloser Arbeitsablauf durch ständiges Be- und Entladen mit qualitativ hochwertigen Objektträgern gewährleistet.
- Synchronisation der Arbeitsabläufe zwischen den Geräten
- Fernüberwachung über Dakewe-Remote-App
- Anbindung an LIS möglich



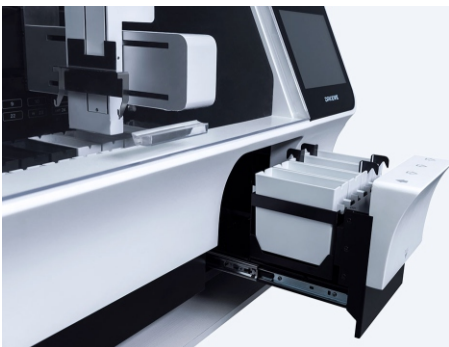


# DAKEWE DP360

FÄRBEAUTOMAT



Qualitätskontrolldaten werden automatisch aufgezeichnet und zur Überprüfung gespeichert. Verbrauchsstatistiken für Reagenzien stehen für die Kostenbewertung zur Verfügung.



Dank der flexiblen Mengenanpassung der Lade- und Entladestationen können dieselben Stationen als Reagenzienstationen dienen.

Das Design der Schublade gewährleistet eine genaue Positionierung der Stationen und hilft, Spritzer zu vermeiden.

## SPEZIFIKATIONEN DP360

Nennspannung	A/C 110/220V +10%	Stationen	26
Nennleistung	50/60 HZ	Kapazität	30 Objektträger je Korb
Max.-Verbrauch	800VA	Reagenzienbehälter	480 ml (+20ml)
Arbeitstemp.-Bereich	+15 °C bis +40 °C	Protokollspeicher	> 100
Abmessungen (BxTxH)	1066 x 700 x 630 mm (+5%)		

DAKEWE DP360 Färbeautomat (mit Trockereinheit & Reagenzienheizung)	Bestellnr.	Einheit
DAKEWE CS500 Glas-Eindeckautomat	10-5000	1 Stk
DAKEWE DP360+CS500 Kombination Färbe- & Glas-Eindeckautomat	10-5030	1 Stk
	10-5100	1 Stk

# SIGNATURE

THERMOTRANSFER-OBJEKTTRÄGER-/KASSETTENDRUCKER

OBJEKTTRÄGERDRUCKER



KASSETTENDRUCKER



Direkter Farbdruck auf Objektträger ermöglicht eine effizientere und präzisere Proben-Verarbeitung.

Der neue Signature Objektträger-Drucker kann maßgeblich die Effizienz eines Labors steigern und gleichzeitig das Risiko einer fehlerhaften Bestimmung von Proben verringern. Der direkte Farbdruck auf die Objektträger ersetzt das handschriftliche Beschriften und die Verwendung teurer und umständlich aufzuklebender Xylen-resistenter Etiketten. Text, Grafiken, Logos, 2D- und Strich-Barcodes können gestochen scharf mit einer Auflösung von 300 dpi auf jeden einzelnen Träger gedruckt werden.

## Eigenschaften und Vorteile:

- Vollfarbdruck nach Bedarf – drucken Sie nur so viel Objektträger, wie benötigt werden, um Fehler zu vermeiden
- Verringerung des Bestands und notwendiger Nachbestellungen – verschieden-farbige Glas-Träger sind obsolet, da Sie ab sofort in Farbe auf weiße Träger drucken
- Direkt-Druck auf Glas-Träger – die Beschriftung per Hand, die dann oft kaum lesbar ist, oder das mühsame Aufkleben von Etiketten, die zudem zum Ausfall oder Stau bei den Untersuchungsgeräten führen kann, entfällt
- Geringe Stellfläche – passt perfekt neben die Mikrotom- oder Zytologie-Labor-Station
- PTLab Software – Vorlagen-gesteuerte Software gewährleistet, dass immer genau die benötigten Informationen auf die Objektträger gedruckt werden; außerdem ist es möglich, die Informationen mittels konfigurierbarer Daten-Ausgabe ins LIS-System zu übertragen
- Xylen-, Alkohol-, Reagenz-, Flecken-, Hitze- und Chemikalien-resistente Tinte – eine zuverlässige Identifikation der Träger ist auch nach Jahren möglich

Sicherheit. Für Labor und Patient.

Im Gegensatz zu handbeschrifteten Kassetten verhindern direkt bedruckte Kassetten die Gefahr, Gewebeproben zu verwechseln. Mit dem Signature Kassetten-Drucker können Texte, Grafiken, Logos und lineare oder zweidimensionale Barcodes direkt auf die Vorderseite der Kassetten gedruckt werden. Der Arbeitsablauf wird effektiver, während sich die Sicherheit für den Patienten erhöht.

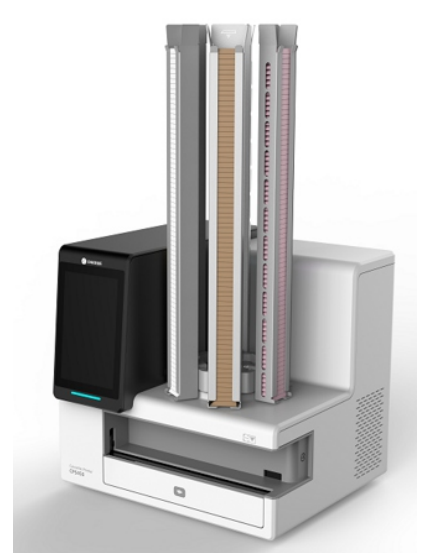
## SPEZIFIKATIONEN (Objektträgerdrucker)

Nennspannung	A/C 100-240V
Nennleistung	50/60 HZ, 60W
Abmessungen (BxTxH)	180 x 320 x 219 mm
Objektträgerkapazität	100 Stück / Kassette
Objektträger (Ausgabe)	15 Stück
Druckauflösung	300 dpi
Druckgeschwindigkeit	7 Stück/Min (schwarz-weiß) 5 Stück/Min (reine Farbe) 3 Stück/Min (gem. Farbe)

	Bestellnr.	Einheit
SIGNATURE Objektträgerdrucker	10-5650	1 Stk.
SIGNATURE Kassettendrucker	10-5694	1 Stk.
Druckband (schwarz)	10-5667	6 Stk.
Druckband (farbig)	10-5670	6 Stk.

# DAKEWE SUREPRINT C100

UV-KASSETTENDRUCKER



Der DAKWE SUREPRINT C100 Kassettendrucker besticht durch seine kompakte Bauweise und einen kontinuierlichen reibungslosen Druckvorgang auf 90% der auf dem Markt erhältlichen Kassetten.

- völlig autonome Maschine mit integrierter Druck- und Maschinensoftware
- integrierter Scanner für QR-Code, EAN 9, EAN 13, Data Matrix, usw.
- exzellente Zahlen-, Zeichen-, Symbol-, Code-Schreibfähigkeiten und Layout (107 Zeichen)
- geräusch-, stoß- und vibrationsdämpfender Maschinenfuss aus Gummi
- hocheffizientes Luftreinigungssystem (kombinierter Kohle-/HEPA-Filter) zum Schutz der Anwender (Wechsel je nach Gebrauch, max. alle 6 Monate)

## Kassetten

- Lose-, Stapel- oder Klebebandkassetten - Zuführung inklusive Mikrobiopsiekassette von Sakura Paraform
- Karussell mit 6 Steckplätzen für Kassettensmagazine
- Lagerung von bis zu 600 Kassetten
- Farbeinstellungen

## Qualitätsdruck mit hoher Geschwindigkeit (2,5s/Kassette)

- mehrfarbiger Druck, 6 verschiedene Farbkassetten können zum Drucken geladen werden
- neueste Technologie der Drucktechnik durch UV Laser (355 nm)
- Druckqualität bis zu 600 x 600 dpi
- ozonfreie Technologie
- der Druck kann auch über ein externes Softwaresystem (Windows 7, Windows 10, Linux) gesteuert werden.

## SPEZIFIKATIONEN

Nennspannung	A/C 230V
Abmessungen (BxTxH)	420 x 380 x 395 mm
	Höhe mit Magazin: 1005 mm
Größe des Magazins	55 x 33 x 102 mm
kompatibler Hopper	60 x 62 x 563 mm
Gewicht	23 kg

# FLEX M

## LASER-KASSETTEN-/OBJEKTTRÄGERDRUCKER

Laserdrucker mit einer Auflösung von 600dpi

- permanent haltbare Laser-Beschriftung
- geeignet für Standard-, Super-Megakassetten & Super-Mega-Objektträger
- Anbindung zu LIS

### SPEZIFIKATIONEN

Maße (BxTxH)	158 x 250x 400 mm
Gewicht	6,5 kg
Stromversorgung	110-240 V / 50-60 Hz
Stromverbrauch (max.)	120 W
Laser	Klasse 1 (EN 60825-1:2014)
Druckauflösung	600x600 dpi
Touch-Screen	3,5", 800x400 p, RGB
Anschluss	USB/LAN
Kapazität	10 SuperMega-Kassetten 30 Standard-Kassetten ohne Deckel 27 Standard-Kassetten mit Deckel 2 SuperMega Objektträger



FLEX M-Laserkassettendrucker

Bestellnr.  
10-6248

Einheit  
1 Stk

# DAKEWE S200

## LASER-OBJEKTTRÄGERDRUCKER

Der intelligente Objektträgerdrucker Dakewe SurePrint S200 verfügt über eine berührungslose Laserätztechnologie und zeichnet sich durch schnelles und verbrauchsreiches Drucken aus. Das innovative, nach oben gerichtete Objektträgerzuführungssystem ermöglicht einen reibungslosen und sicheren Transport der Objektträger. Der S200 ist mit der überwiegenden Mehrheit der auf dem Markt erhältlichen Objektträgertypen kompatibel. Der gestochen scharfe, hochauflösende Druck mit 2500 dpi ist kratz- und korrosionsbeständig, verbessert die Rückverfolgbarkeit der Objektträger und ermöglicht die Standardisierung, Regularisierung und Präzision des Informationsmanagements in der Pathologie.

### SPEZIFIKATIONEN

Maße (BxTxH)	240x440x450 mm
Gewicht	32,5 kg
Stromversorgung	230 V / 60 Hz
Druckmedium	Laser
Druckfarbe	Schwarz
Druckkapazität	ca. 10.000 Objektträger
Druckgeschwindigkeit	ca. 5 Sekunden je Objektträger
Anschluss	USB / Ethernet
Kapazität	2 Magazine à 100 Objektträger
Manuelle Zuführung	1 Objektträger je Vorgang



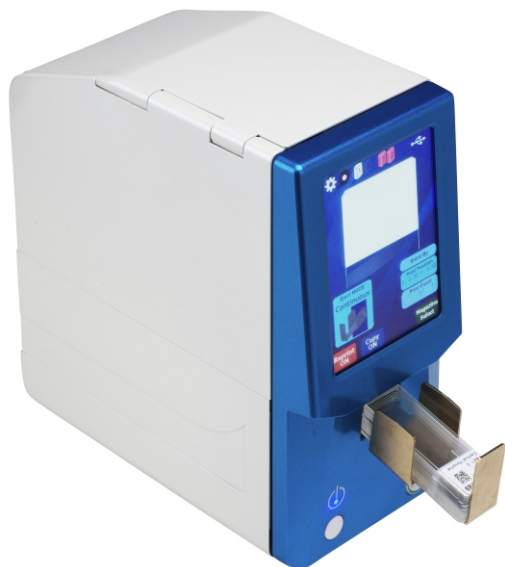
DAKEWE S200 Laser-Objektträgerdrucker

Bestellnr.  
10-6215

Einheit  
1 Stk

# ESPO

## OBJEKTTRÄGERDRUCKER



### SPEZIFIKATIONEN

Maße (BxTxH)	120x240x260 mm
Gewicht	7 kg
Stromversorgung	230 V / 60 Hz
Druckmedium	Thermotransferband
Druckfarbe	Schwarz
Drucke je Farbband	ca. 8.000 Objektträger
Druckgeschwindigkeit	18 Objektträger / Minute
Anschluss	USB, LAN, WLAN
Kapazität	2 Magazine à 100 Objektträger
Manuelle Zuführung	1 Objektträger je Vorgang

Der ESPO-Objektträgerdrucker besticht durch seine intuitive Bedienung über das hochauflösende Touch-Display. Mit zwei integrierten Magazinen für jeweils 100 Objektträger, sind auch umfangreiche Druckaufträge und längeres Arbeiten ohne Nachfüllen kein Problem. Auch die schnelle Druckgeschwindigkeit von bis zu 18 Objektträgern die Minute sorgt für effektive Arbeitsabläufe. Eine manuelle Zuführung einzelner Objektträger ermöglicht das gesonderte Bedrucken ohne Magazin.

ESPO Objektträgerdrucker	Bestellnr. 10-6250	Einheit 1 Stk.
--------------------------	-----------------------	-------------------

# ESPO II

## OBJEKTTRÄGERDRUCKER



### SPEZIFIKATIONEN

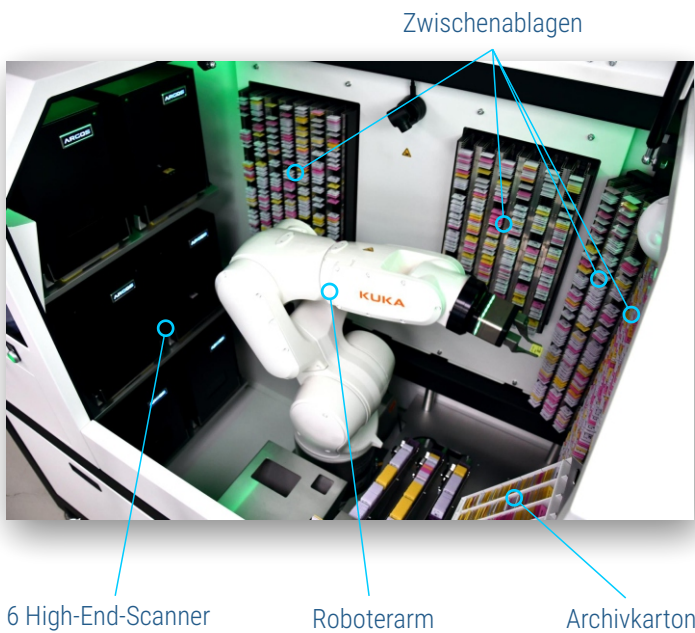
Maße (BxTxH)	120x240x247 mm
Gewicht	4,5 kg
Stromversorgung	230 V / 60 Hz
Druckmedium	Thermotransferband
Druckfarbe	Schwarz
Drucke je Farbband	ca. 8.000 Objektträger
Druckgeschwindigkeit	20 Objektträger / Minute
Anschluss	USB, LAN, WLAN
Kapazität	2 Magazine à 100 Objektträger
Manuelle Zuführung	1 Objektträger je Vorgang

Der ESPO II vereint die Vorzüge des bewährten Vorgängers in einem neuen Design. Mit dem extra großen Touch-Display wird die Produktivität und das Handling dieses Objektträgerdruckers nochmals gesteigert, sodass er sich hervorragend in bestehende Arbeitsabläufe einfügt. Mit dem integrierten Scanner können angelegte Fälle direkt über den Barcode einer Kassette aufgerufen und Informationen für den Druck auf einen Objektträger übernommen werden. Die Zuführung neuer Objektträger erfolgt dabei entweder über zwei integrierte Magazine, manuell von der Frontseite oder durch gespiegelten Druck auf präparierte Objektträger. Mit seiner intuitiven Handhabung in Kombination mit der komfortablen Anbindung an ein LIS arbeitet dieser Objektträgerdrucker mit bis zu 20 Objektträgern pro Minute.

ESPO II Objektträgerdrucker	Bestellnr. 10-6251	Einheit 1 Stk.
-----------------------------	-----------------------	-------------------

# ARGOS 6X

MULTI-SCANNER-ANLAGE FÜR OBJEKTTRÄGER



*Produktfilm*



[www.formafix.com/argos](http://www.formafix.com/argos)

## DIE WELTWEIT ERSTE ROBOTERGESTÜTZTE MULTI-SCANNER-ANLAGE FÜR OBJEKTTRÄGER

Eine Investition in die Digitalisierung von Objektträgern in der Pathologie bedingt neben der qualitativen auch eine wirtschaftliche Betrachtung und muss abgesehen von den bekannten Vorteilen auch ein angemessenes ROI voraussetzen. Zudem ist eine platzsparende Integration mehrerer Scanner in die Abläufe eines modernen Laborbetriebs ohne zusätzliche Personalkosten eine Grundvoraussetzung.

Die kompakt gebaute ARGOS 6X vereint auf perfekte Weise diese Anforderungen durch einen vollautomatisierten 24 Stunden Arbeitsablauf von der Zuführung der Objektträger bis hin zur Ablage der befundenen Objektträger in einen Archivkarton.

Die Anlage ist zudem weitestgehend wartungsfrei.

Der entscheidende Vorteil der ARGOS Technologie liegt in der RE-SCAN Funktion. Damit hat der Pathologe während der Befundung einen direkten Einfluss auf die Bildwiedergabe, ohne das ein Objektträger die Anlage verlässt. Diese besondere Eigenschaft ist absolut einzigartig und ermöglicht einen erneuten Scanvorgang von am Monitor markiertem Gewebe bei Bedarf auch in 40x Auflösung ohne manuellen Eingriff.

ARGOS 6X - KONZIPIERT FÜR EINE ABSOLUT VOLLSTÄNDIG DIGITALE, EFFIZIENTE UND WIRTSCHAFTLICHE PATHOLOGIE.

### SPEZIFIKATIONEN

High-End-Scanner	6
Objektträger pro Beladung mit Racks	420
Objektträger pro Tag	3.000
Kapazität der Zwischenablage	3.000
Scan priorisierter Objektträger	Ja
Barcode-Erkennung	alle Formate
Olympus-Objektiv	Plan Apo 20x, 40x
Auflösung (20fache Vergrößerung)	0,358 µm/Pixel
Gewicht	629 kg
Nennspannung	230 V 1V
Nennstrom	3,6 A
Nennfrequenz	AC / 50 Hz
Absicherung	max. 10A Typ C
Maße (BxTxH)	1.660 x 770 x 1.610 mm

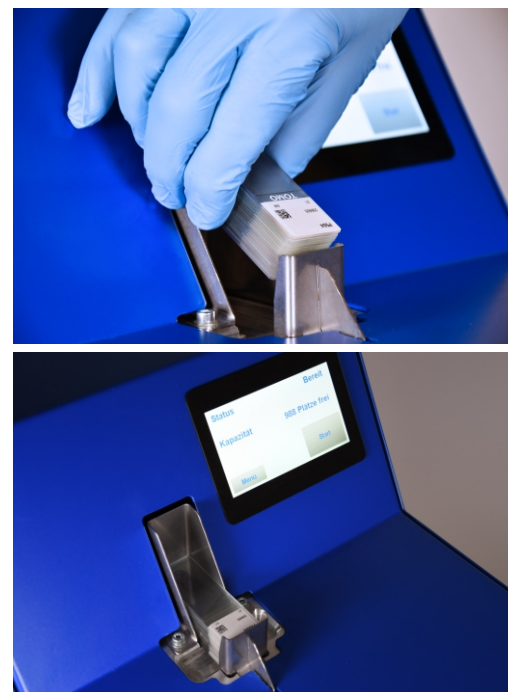
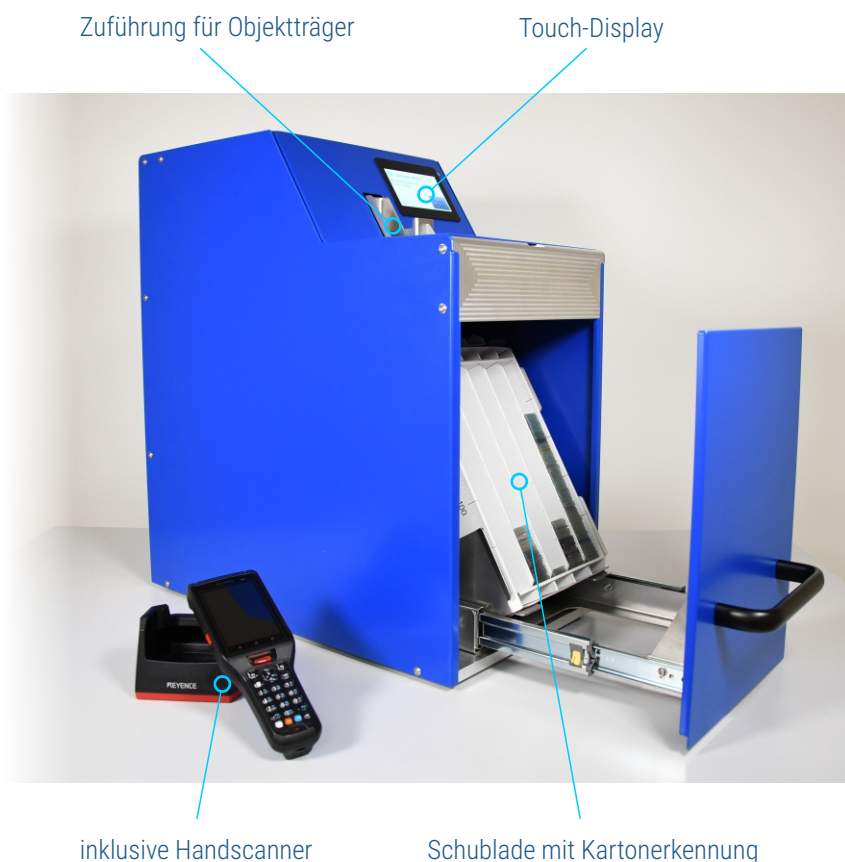
ARGOS 6X Multi-Scanner-Anlage für Objektträger

Bestellnr.  
08-1010

Einheit  
1 Stk

# ARGOS ARCHIVIST SL

OBJEKTTRÄGERARCHIVIERUNG



Der ARGOS ARCHIVIST SL ist ein vollautomatisches Gerät zur Indexierung und Archivierung von Objektträgern. Hierzu zieht der ARGOS ARCHIVIST SL die Objektträger über den oben angebrachten Eingabeschacht, erfasst den Objektträger und legt diesen in den unten eingelegten Archivkarton ab. Mit dem im Lieferumfang enthaltenen Handscanner kann die Entnahme archivierter Objektträger dokumentiert und an die Archivierungssoftware Labfix Archiving übermittelt werden.

## SPEZIFIKATIONEN

Scangeschwindigkeit	ca. 950 Objektträger/Std
Maße (BxTxH)	285 x 560 x 565 mm
Anschlusswert	230V AC

## LABFIX ARCHIVING

ARCHIVIERUNGSSOFTWARE

Über die Software LABFIX ARCHIVING lassen sich die erfassten Daten des ARGOS ARCHIVIST SL zur Position im Archivkarton komfortabel verwalten und auch eine räumliche Zuordnung vornehmen. So ist es problemlos möglich den Karton im Archiv, die Reihe im Karton und den Bereich einzugrenzen, in dem sich der angefragte Objektträger befindet.

Geeignet für Windows 8 / 8.1 / 10 / 11



ARGOS Archivist SL inkl. Software LABFIX Archiving

Bestellnr.  
08-2000

Einheit  
1 Set

# LABFIX printing

SOFTWARE FÜR DRUCK & ARCHIVIERUNG

Professionelle Druck-Software zur Ansteuerung von Objektträger- und Kassettendruckern.

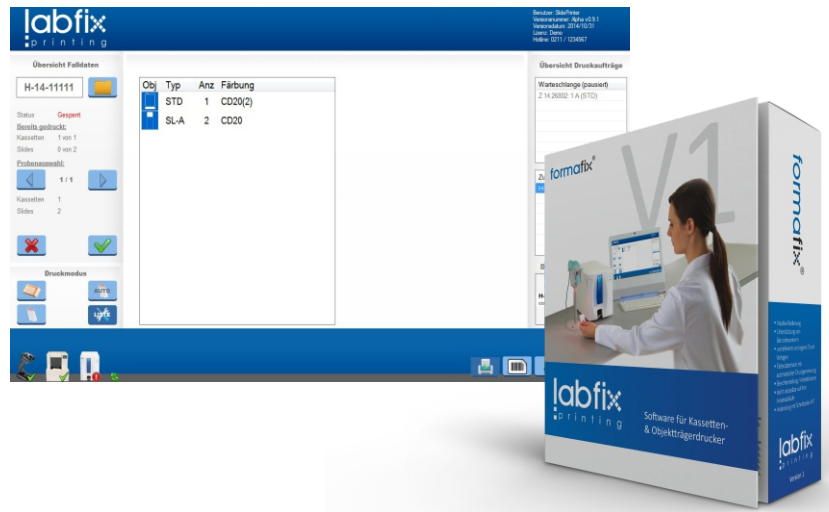
Einfache Einbindung in Ihren Arbeitsablauf mit Fallgenerierung aus vorhandenen Barcodes Ihres LIS.

Automatische Generierung von Objektträger-Druckaufträgen in Abhängigkeit von Färbeprozessen.

Eigenschaften der Software

- intuitive Bedienung / Proben-Tracking
- Unterstützung von 2D-Barcodescannern
- vordefinierte und eigene Druck-Vorlagen
- Färbedatenbank mit automatischer Druckgenerierung
- Berichterstellung / Arbeitshistorie
- leicht anpassbar auf Ihre Arbeitsabläufe
- schnittstellenfähig / kompatibel zu EasyScan
- Kameraanbindung (Makrofotografie)

Geeignet für Windows 8 / 8.1 / 10 / 11



	Bestellnr.	Einheit
<u>LABFIX printing Software</u>	10-5708	1 Lizenz

## ZUBEHÖR

	Bestellnr.	Einheit
<u>Barcodescanner</u>	10-5655	1 Stk.
<u>All-in-One Touchscreen PC</u>	10-5660	1 Stk.
<u>Labor-Tastatur</u>	10-5661	1 Stk.
<u>Halterung für Touchscreen-PC</u>	10-5663	1 Stk.

# LABFIX EXCEL ADD-IN

ADD-IN FÜR MICROSOFT EXCEL®

Eigenständige Software-Erweiterung zum direkten Druck von Objektträgern und Kassetten aus Microsoft Excel®.

Kompatibel mit allen gängigen Druckerherstellern.

Geeignet ab Excel 2016



	Bestellnr.	Einheit
<u>LABFIX Excel Add-In</u>	10-5706	1 Lizenz



## VOLLAUSSTATTUNGEN

FUNKTIONELL NACH MASS



Die Planung und Herstellung von praxiserprobten Einrichtungen nehmen wir gerne auf Anfrage vor.

Hierbei liefern wir von der Planung bis zur Montage alles aus einer Hand.



Den Planungsprozess bei der Projektierung eines Labors kann man in folgenden Grundsritten zusammenfassen:

**BERATUNG**

persönliche Beratung zur Bedarfsermittlung

**PLATZANGEBOT**

Platzangebot, örtliche und architektonische Beschaffenheit und Eigenheiten

**ENTWURF**

Erstellung des ersten Lageplans unter Einbeziehung der Wünsche, Anforderungen und vorhandenen Räumlichkeiten

**VISUALISIERUNG**

Erstellung Ihres speziellen Angebotes veranschaulicht dargestellt mittels 3D-Zeichnung – geplant und umgesetzt nach Ihren Wünschen, Anforderungen und Räumlichkeiten unter Einbeziehung aller relevanten Dimensionen, wie z.B. der Abluftanlagen und einem Plan mit der Anordnung aller technischer Installationen.

Unser Lieferprogramm umfasst:

- Zuschneide- und Färbetische
- Labormöbel
- Entsorgungstische
- Spültische
- Nasspräparateschränke
- Digestorien
- Laborschränke
- Chemikalien- & Giftschränke
- Säuren- und Laugenschränke
- Sicherheitswerkbenke
- Formalinförderanlagen



Notizen

Entdecken Sie weitere Informationen und  
Neuheiten auf unserer Website:



[www.formafix.com](http://www.formafix.com)



Formafix GmbH  
Hans-Böckler-Str. 42  
D-40764 Langenfeld  
Fon +49 (0)2173-99 30 900  
Fax +49 (0)2173-99 30 901

[info@formafix.com](mailto:info@formafix.com)  
[www.formafix.com](http://www.formafix.com)

Formafix Switzerland AG  
Stationsstr. 7  
CH-8335 Hittnau  
Fon +41 (0)43-4977 903  
Fax +41 (0)43-4977 905

[info@formafix.ch](mailto:info@formafix.ch)  
[www.formafix.ch](http://www.formafix.ch)